



der Bausatz

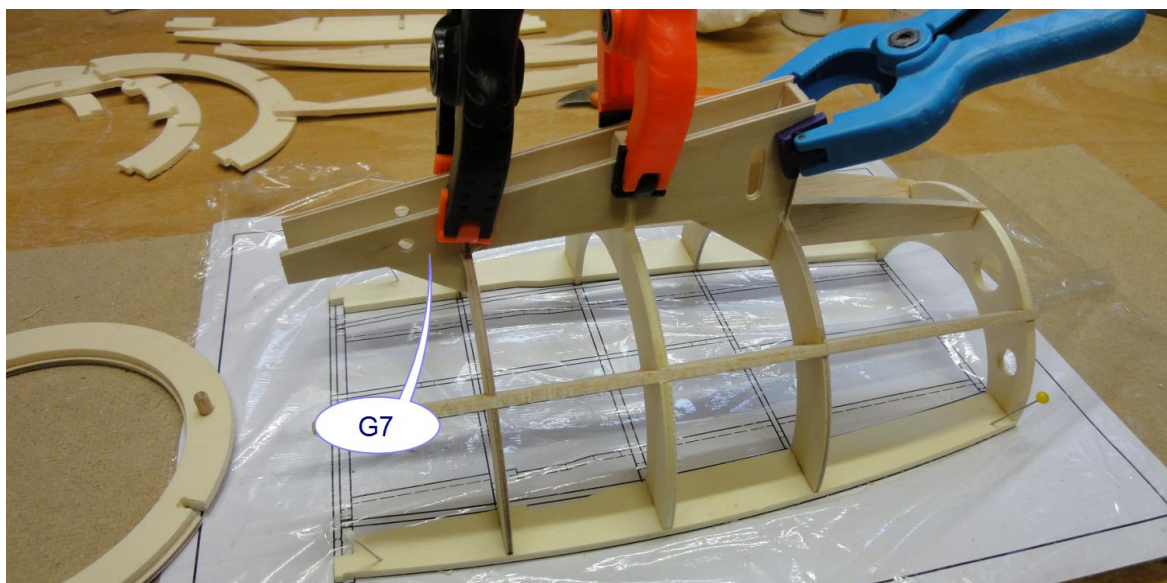
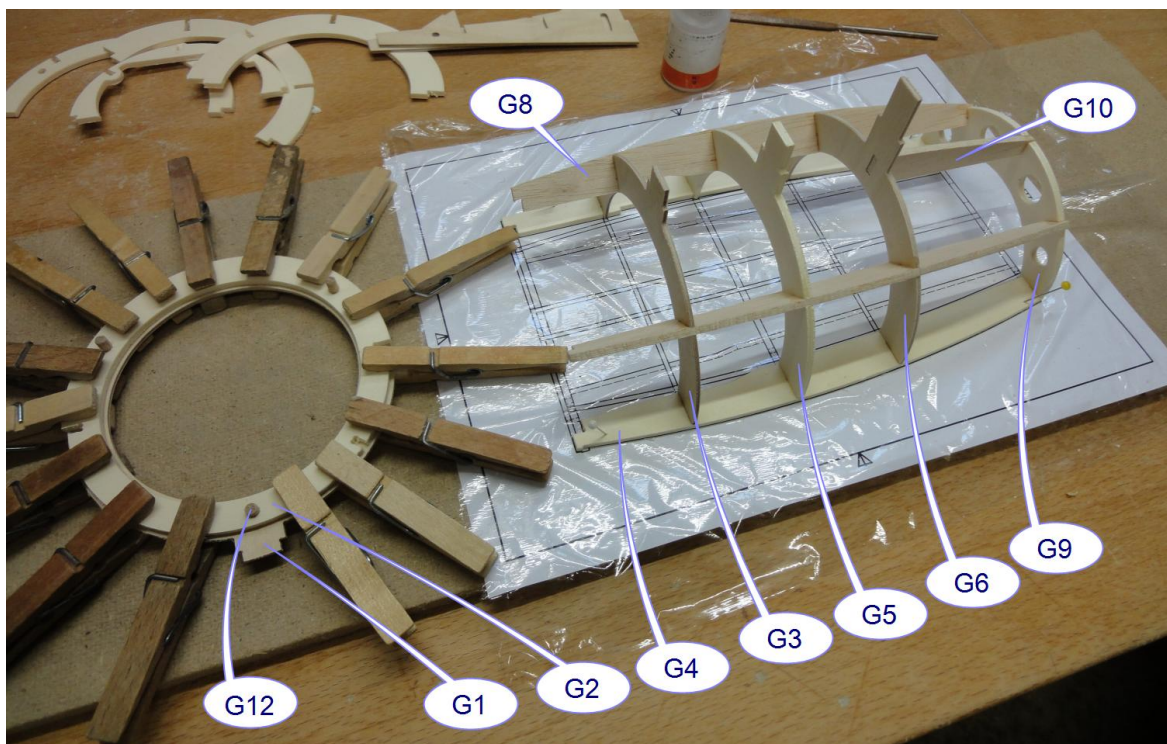
- RC-Modelle in höchster Qualität
- konstruiert mit 2/3D-CAD
- Teile direkt ab CAD-Daten gefertigt
- perfekte Bauanleitungen

ECLIPSE 400/1.6

Bauanleitung Gondel 90mm

Building instructions nacelle 90mm

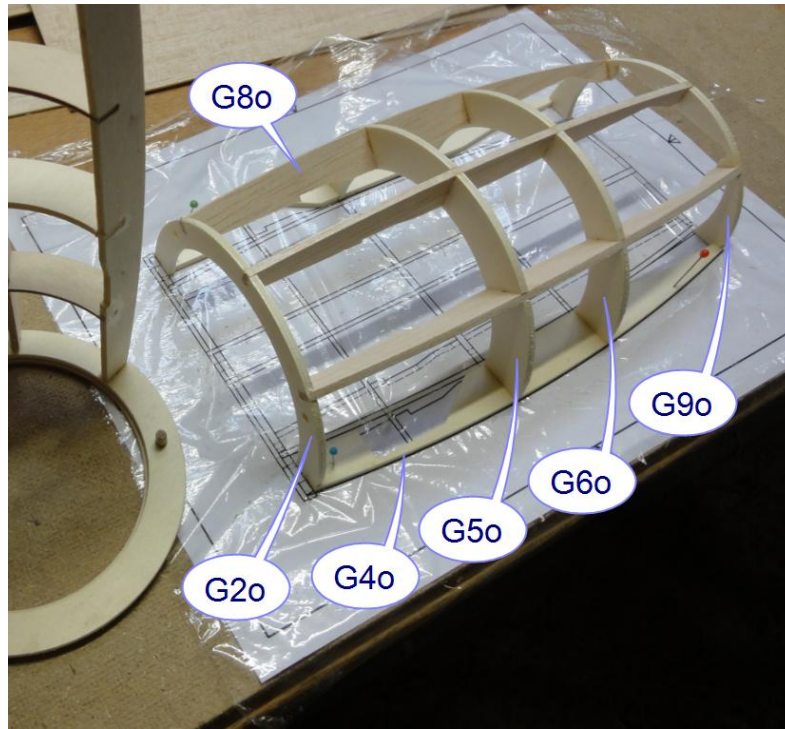
Die Gondel ist konstruiert für den 90-mm-Impeller „Jetfan 90“ von www.ejets.at
Nacelle is designed for 90mm-fan „Jetfan 90“ of www.ejets.at



Kurt Eich
Sonnhaldenweg 1a
CH-4852 Rothrist

Tel +41 (0)62 794 24 42

Mail: k.eich@keiro.ch
Web: www.keiro.ch
MWST-Nr. 248920



Deckel

cover





Form und Winkel des Schubrohres siehe Plan

See plan for shape and angle of thrust tube.